



## 情報への道しるべ (レポート作成時の情報探索ガイドとして活用してください。)

### 生物の多様性って何だろう？

地球上の生物は、さまざまな環境に生息しています。「生物の多様性」に関する資料や情報を調べると、地球環境の未来が見えてきます。

#### まず用語を確認しよう

(一例)

資料情報	請求記号	配架場所
現代用語の基礎知識. 自由国民社	813.7 G	中央図書館 2階参考図書
生物多様性キーワード事典 / 生物多様性政策研究会編. 中央法規出版, 2002	468 Se	中央図書館3階 情報言語 農参考
バイオサイエンス事典 / 太田次郎編. 朝倉書店, 2002	460.3 0	中央図書館 2階参考図書
生物学ハンドブック / 太田次郎 [ほか] 編集. 朝倉書店, 1987	460.3 0	中央図書館 2階参考図書

➤ 手始めに事典をひくと、ものごとの概略が分かり、その後の調査が効率よく進みます。

■ [Japan Knowledge](#)を使って、オンラインで「日本大百科全書」、「現代用語の基礎知識」などを調べることができます。

#### このキーワードで探そう

日本語	生物多様性, 生物多様性条約, 生物多様性国家戦略, 生物資源, 生態系, 地球環境問題, 遺伝的多様性, バイオセーフティ
英語	Biodiversity, Biological Diversity, Diversity of Organisms, Convention on Biological Diversity, LMO(Living Modified Organism)

➤ 事典などの説明を参考にキーワードを考えよう。  
➤ 考えたキーワードで、以下の「探索」に進もう。

#### 図書を探そう

■ 直接、図書館の棚に行ってみよう。次の関連分野の分類番号を探してみよう。

分類番号	分野
460	生物学
470	植物学
480	動物学
519	公害・環境工学

➤ 附属図書館の[利用案内](#)を見れば、[分類表](#)や[中央図書館の資料配置](#)が分かります。

■ [OPAC](#)で調べよう。  
オンライン目録 ([OPAC](#)) を使って、名古屋大学の蔵書を調べることができます。

➤ 調べ方がわからない時は、[ガイドシートリスト](#) (OPACやデータベースの使い方) もあります。

■ 国内で刊行されている図書を探そう。

[NACSIS Webcat](#)

全国の1,000以上の大学図書館等が所蔵する図書・雑誌の総合目録データベースです。

[NDL-OPAC](#)

国立国会図書館が所蔵する図書・雑誌の総合目録データベースです。

➤ 名古屋大学で所蔵していない図書は、取り寄せて借りることもできます。

[所属別申込先一覧](#)をご覧ください。

■ 図書の目次や内容から探そう。

[Webcat Plus](#)

全国の1,000以上の大学図書館等が所蔵する図書や、新刊書の情報を、内容・目次データから検索できます。また関連ワードが表示されるので、検索しながらキーワードを検討できます。

■ 入門的な図書に掲載されている参考文献 (引用文献) から関連図書を探そう。

資料情報	請求記号	配架場所
多様性の生物学 / 岩槻邦男編著. 放送大学教育振興会, 2003 (放送大学教材)	377.15 Hoso 2003	中央図書館 1階研究用 図書
生物の保護はなぜ必要か: バイオダイバーシティ (生物の多様性) という考え方 / ウォルター V. リード, ケントン R. ミラー原著. ダイアモンド社, 1994	519.8 R	農森林利用
生物保全の生態学 / 鷺谷いづみ著. 共立出版, 1999	468 W	農学生開架
生物多様性とその保全 / 井上民二, 和田英太郎編. 岩波書店, 1998 (岩波講座地球環境学 5)	519 I 5	中央図書館 3階学習用 図書

#### 雑誌記事を探そう

■ [MAGAZINEPLUS](#), [NDL-OPAC](#) (雑誌記事索引)

日本語で書かれた雑誌記事を探することができます。掲載雑誌がわかったら、オンライン目録 ([OPAC](#)) を使って、名古屋大学が所蔵しているかどうか調べることができます。

➤ 名古屋大学で所蔵していない場合は、コピーを取り寄せることもできます。

[所属別申込先一覧](#)をご覧ください。

➤ 調べ方がわからない時は、ホームページ「[論文を探す](#)」を見てください。

## 新聞記事を探そう

### ■ [開蔵 \(きくぞう\) II ビジュアル](#)

朝日新聞のオンライン記事データベースです。1984年8月以降の400万件にのぼる記事を高速に検索できます。

### ■ [中日新聞・東京新聞記事データベース](#)

### ■ [日経テレコン 21](#)

## ビデオやDVDを探そう

資料情報	配架場所
NHK 生きもの地球紀行. NHK エンタープライズ 1. 厳冬のシベリヤ 2. アフリカ・タンガニーカ湖 3. しなやかなハンター 4. ダーウィンの島ガラパゴス 5. ロシア北極海の夏 6. 遙かなるロッキー山脈 7. 中米コスタリカ 8. 未知の自然王国イスラエル 9. 灼熱の大地インド 10. 東洋のガラパゴス・小笠原 11. 悠久の大地モンゴル 12. カナダ北極海 13. 知られざるカムチャッカ 14. はばたけ！森の狩人シマフクロウ 15. 世界の屋根・ネパール 16. ニュージーランド原始の森 17. 不思議の島マダガスカル 18. カナダ西海岸 19. インドネシア・ボルネオ島 20. ダーウィンの島ガラパゴス 21. カナダ大氷原 22. インドネシア・巨大昆虫の島 23. ケニア大地溝帯 24. カナダ西海岸 25. 美しき青きドナウ 26. 北海道サロベツ原野 27. オーストラリア・珍獣の島 28. 不思議の島マダガスカル 29. ロシア北極海の夏 30. インド洋の楽園セイシェル 31. カルフォルニアの海 32. オーストラリア 熱帯雨林 33. 南国の楽園ヤップ島 34. 南アフリカ草原の夜 35. 美しいタイの自然	中央図書館 3階 AVコーナー ビデオ V-394 ~428
微生物の多様性. ジェムコ出版, 1999	中央図書館 3階 AVコーナー ビデオ V-1020

## インターネットで探そう

### ■ 関連サイト

#### □ [環境省自然環境局 生物多様性センター](#)

生物多様性条約の目的を実現するために決定した生物多様性国家戦略を受けて、日本における生物多様性の保全を積極的に推進するための中核的拠点。生物多様性や自然環境に関する総合データベースである[生物多様性情報システム](#)を管理・運営している。

#### □ [独立行政法人国立環境研究所 環境用語集](#)

キーワードとカテゴリ、索引により、検索できる。

#### □ [生物多様性研究会](#)

遊びや生活を通じてもっとも身近な存在である「生き物」の抱える問題に重点を置き、同じ危機感を持つ多くの人と手を携えながら、現状を改善するために社会へ積極的に働きかけていくことを主旨としている。情報交換のための定例会や各種勉強（視察）会等も開いている。

#### □ [WWFジャパン](#)

WWF (World Wide Fund) ジャパンでは、[生物多様性の保全](#)についてのホームページもある。

#### □ [日本における生物多様性関連Webサイト一覧](#)

■ インターネットの検索エンジンを使う時は、それぞれの特徴を調べて効果的に使いましょう。得られた情報は複数の情報源で確認し、活用方法を考えないと、みんな同じ引用となって... ☺  
Yahoo!では、カテゴリの上のレベルや横のレベルも見ながら関連情報を探してみよう。

代表的な検索エンジン [Google](#) [Yahoo!](#)

## 実物を見に行こう!

### ■ 藤前干潟 [名古屋駅からバスで藤前停留所下車](#)

名古屋市港区および海部郡飛島村にある干潟。ゴミ埋立から守られた日本最大級のシギ、チドリ類の飛来地で、干潟には鳥たちの餌となるカニやゴカイや小魚がたくさんいて、渡り鳥たちの休息と栄養補給の、大切な中継地になっています。2002年11月、国際的に重要な湿地を保全するラムサール条約に登録されました。

### ■ 名古屋市 [東山動物園・植物園](#) 千種区東山元町

### ■ [日本モンキーセンター](#) 犬山市大字犬山官林

### ■ [名和昆虫博物館](#) 岐阜市大宮町2丁目18

## Next Step さらに専門的な情報を探してみよう

■ さらにテーマを掘り下げて探してみよう。

資料情報	請求記号	配架場所
保全生態学入門：遺伝子から景観まで：生物多様性を守るために / 鷺谷いづみ, 矢原徹一著. 文一総合出版, 1996	468 W	農学生開架 農森林利用 情報言語
保全生物学 / 樋口広芳編. 東京大学出版会, 1996	468 H	中央図書館 農学生開架

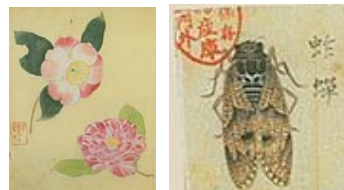
■ テーマに関連した専門事典の情報も役に立ちます。

資料情報	請求記号	配架場所
地球環境キーワード事典 / 地球環境研究会編. 4訂. 中央法規出版, 2003	519 Ti	情報言語 国際開架

■ 生物学と生物医学の英語論文を [Biological Abstracts](#) を使って調べてみよう。

### ■ 附属図書館 [伊藤圭介文庫](#)

は幕末・明治の博物誌です。日本における近代植物学の祖といわれる伊藤圭介の稿本(手書き本)188冊を集めたもので、錦窠植物図説、錦窠虫譜などがある。



➤ この [情報への道しるべ](#) についてのご意見・ご質問は、附属図書館参考調査掛までご連絡ください。

15-Oct-2006