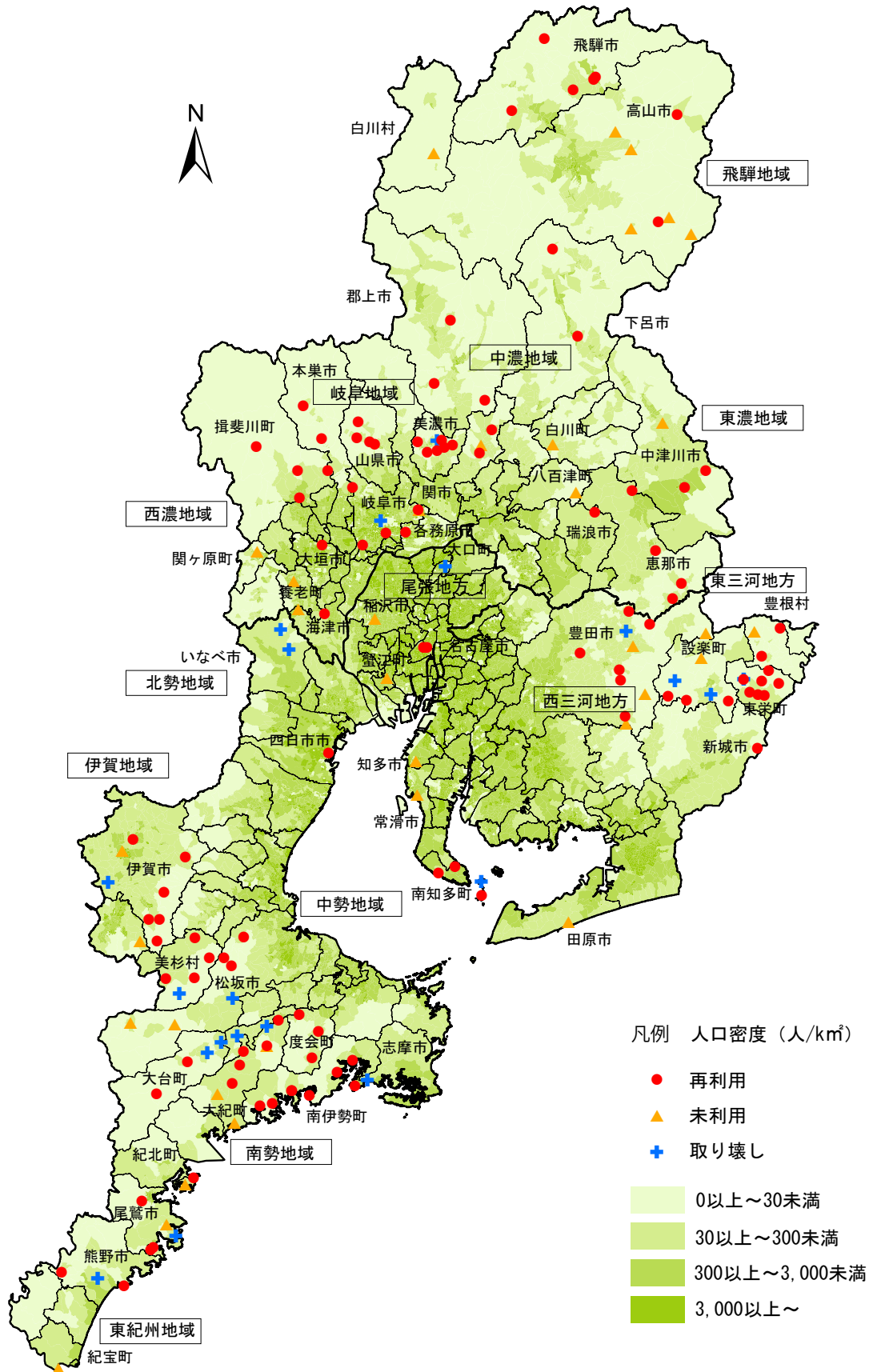
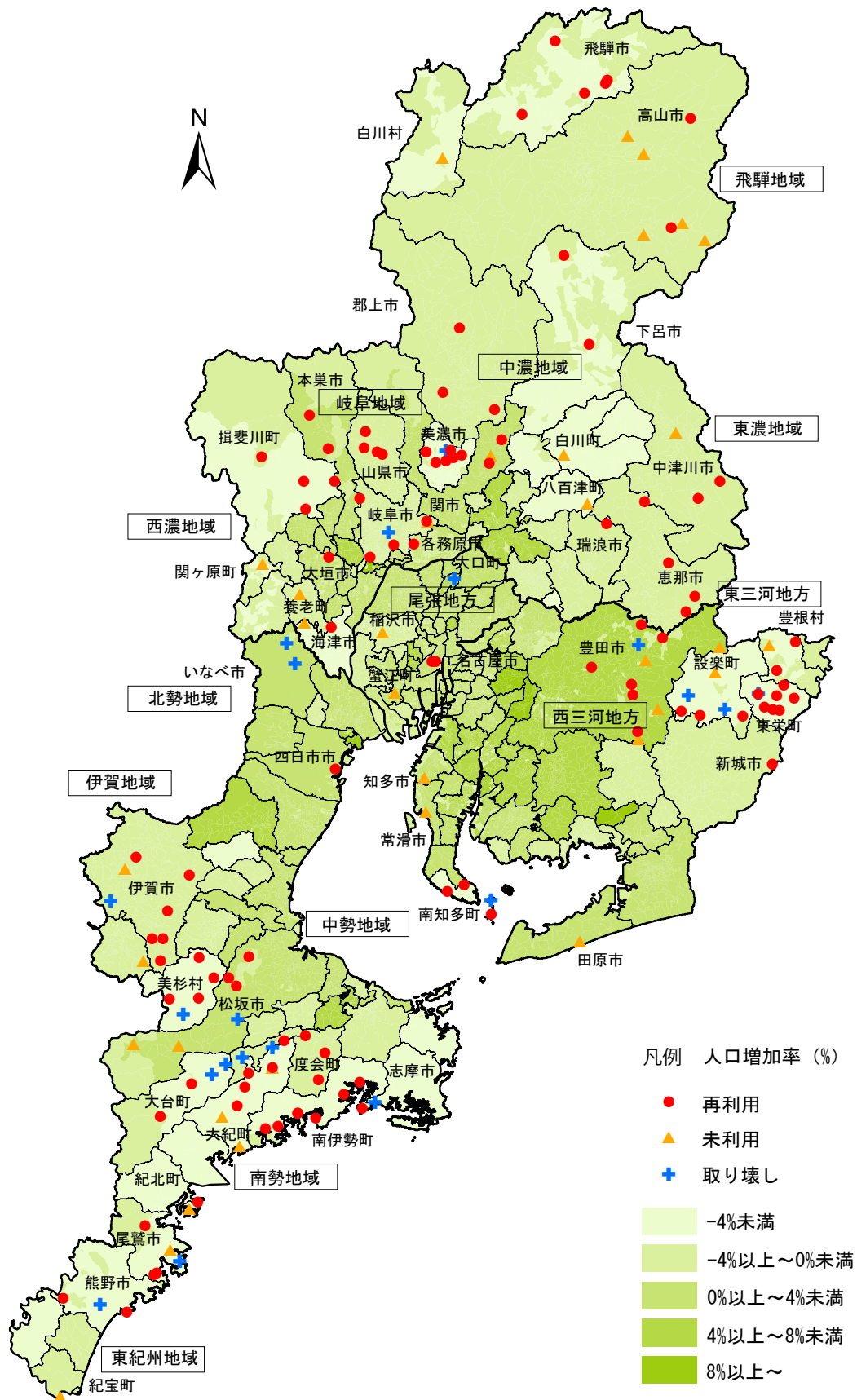


地理情報データ

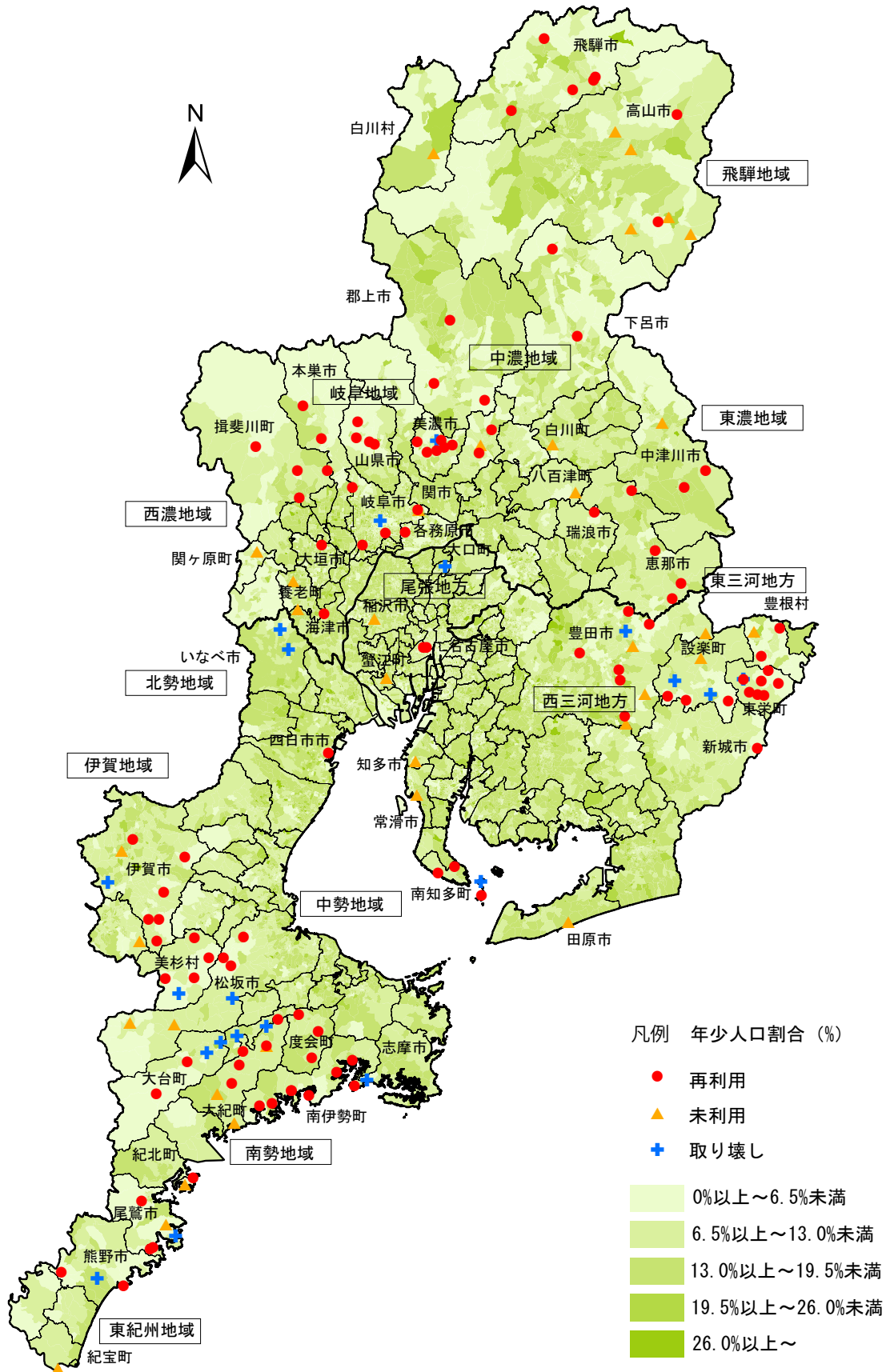
東海三県の県、及び市町村の地域属性データ（人口密度、人口増加率、年少人口割合、老年人口割合、財政力指数、森林面積割合、及び第一次産業割合）の再利用・未利用・取り壊し別、及び再利用の用途別の GIS データを資料 図 3-1 ～資料 図 3-14 に示す。



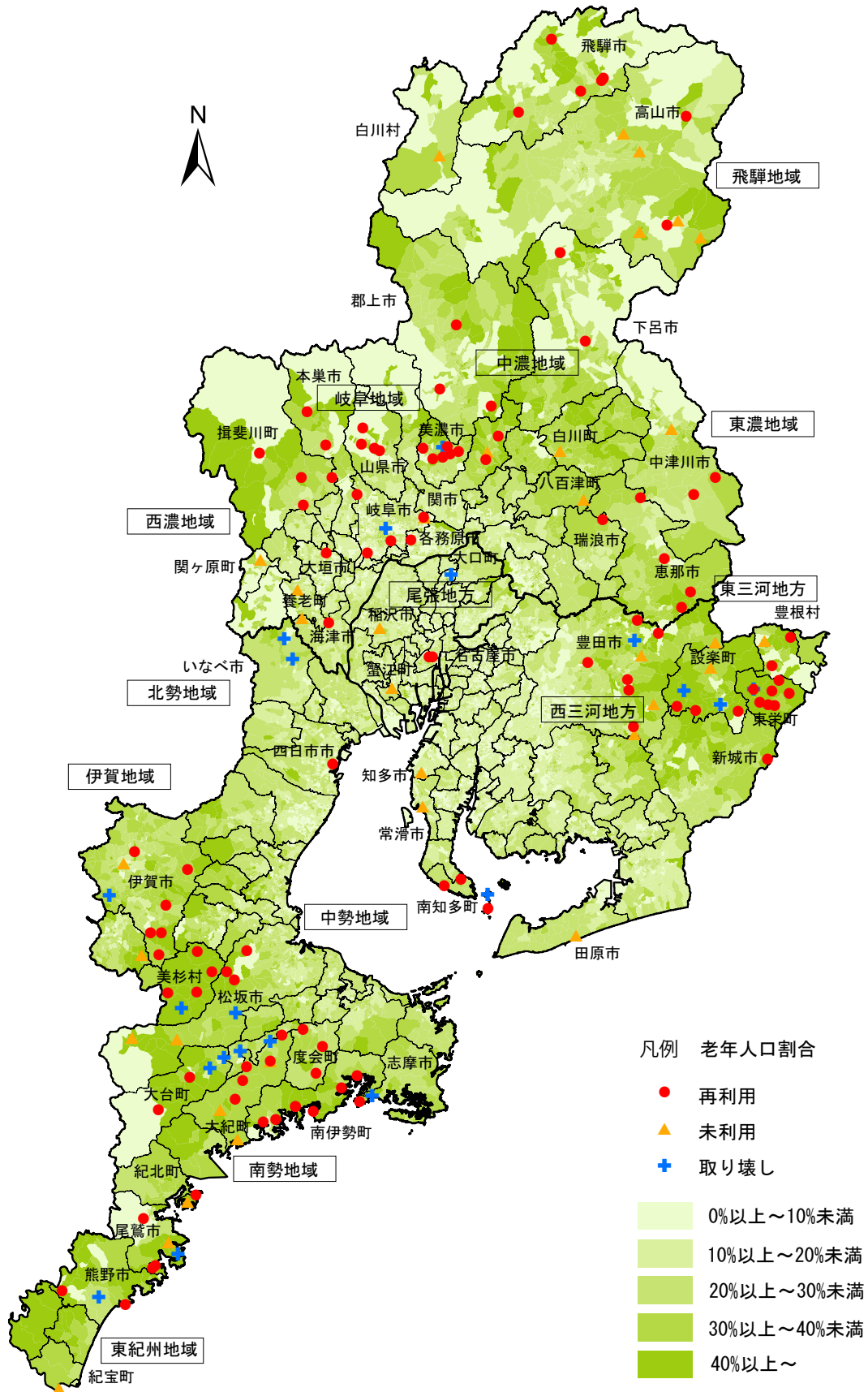
資料 図 3-1 再利用・未利用・取り壊し別の人口密度



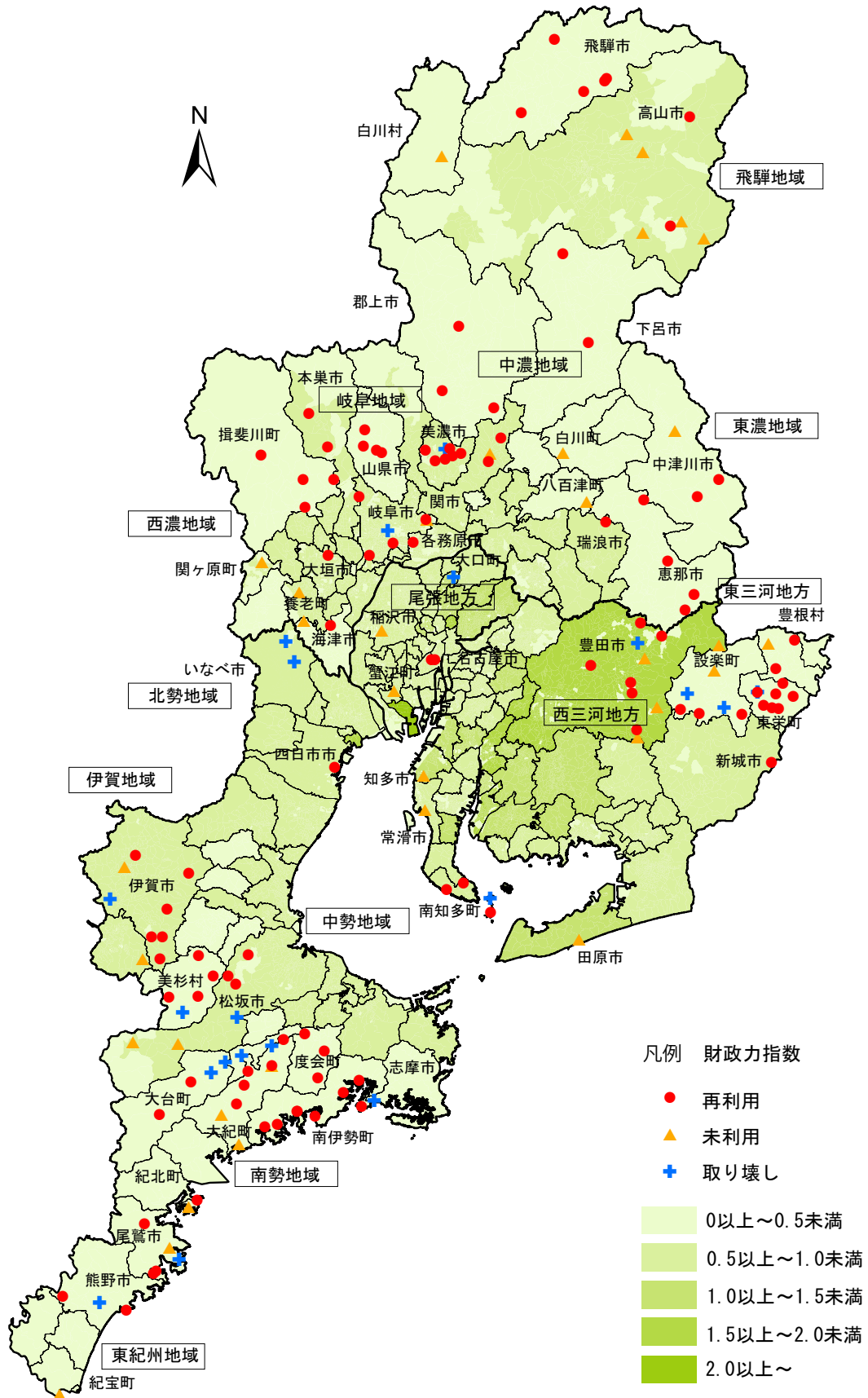
資料 図3-2 再利用・未利用・取り壊し別の人口増加率



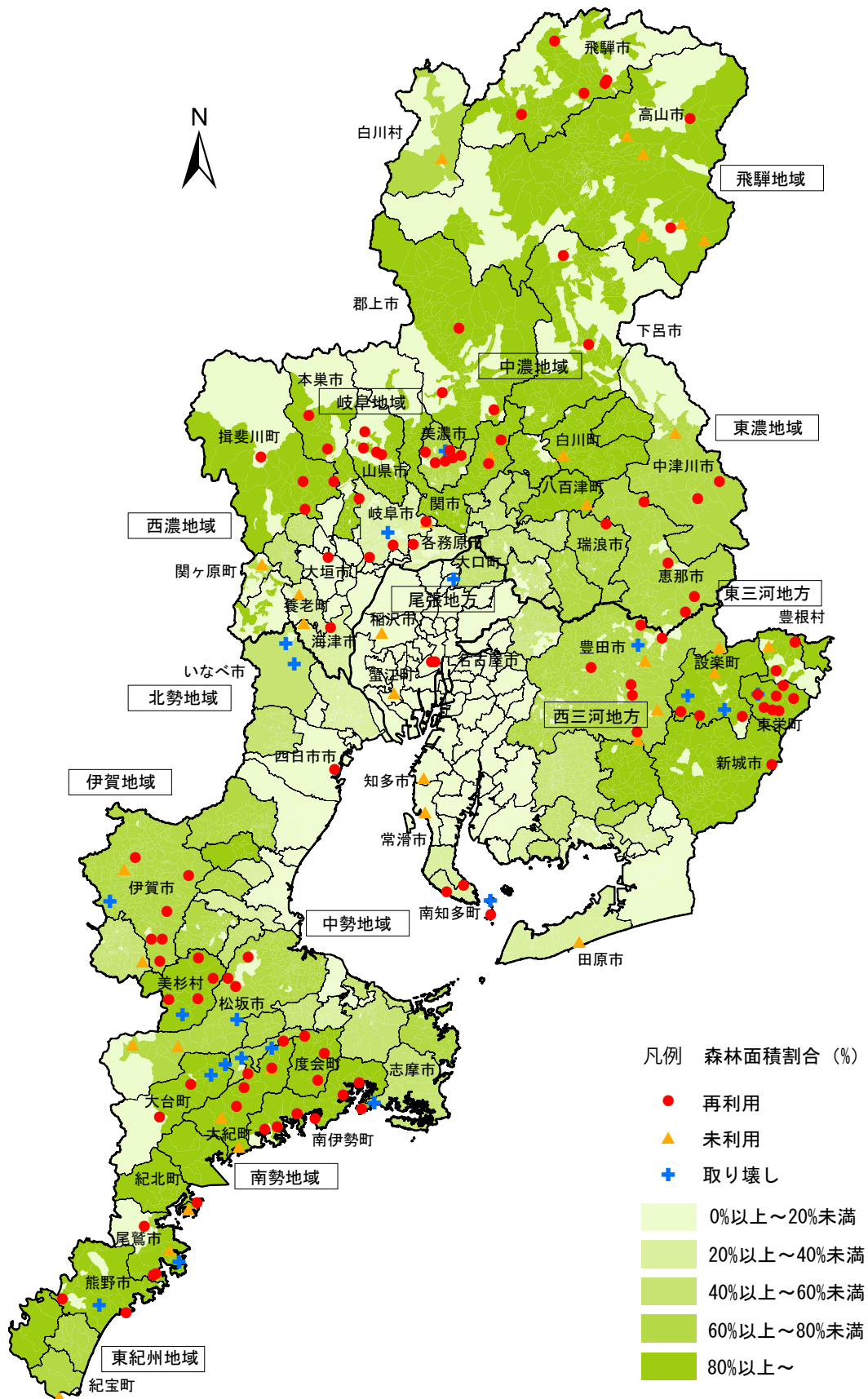
資料 図 3-3 再利用・未利用・取り壊し別の年少人口割合



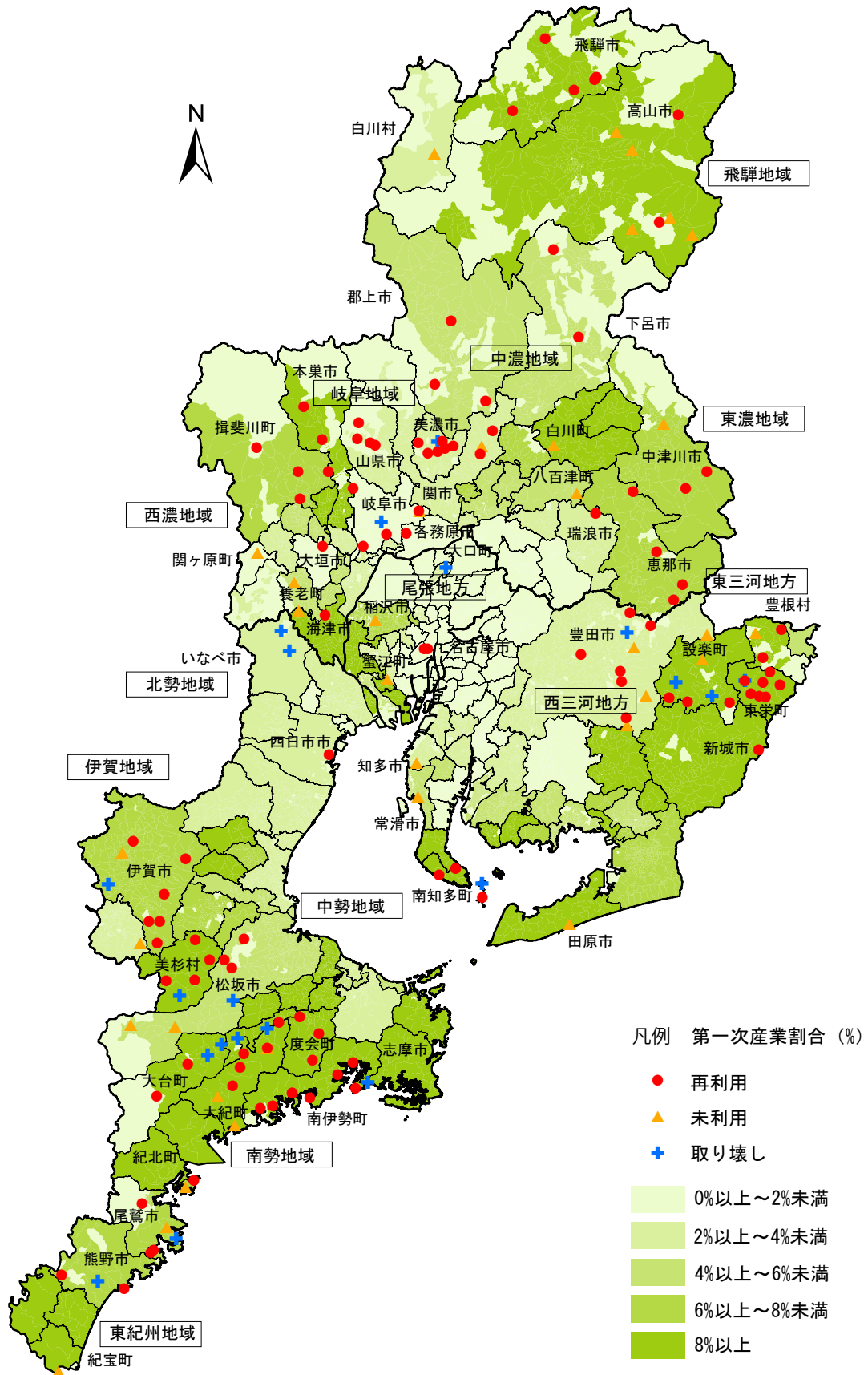
資料 図 3-4 再利用・未利用・取り壊し別の老年人口割合



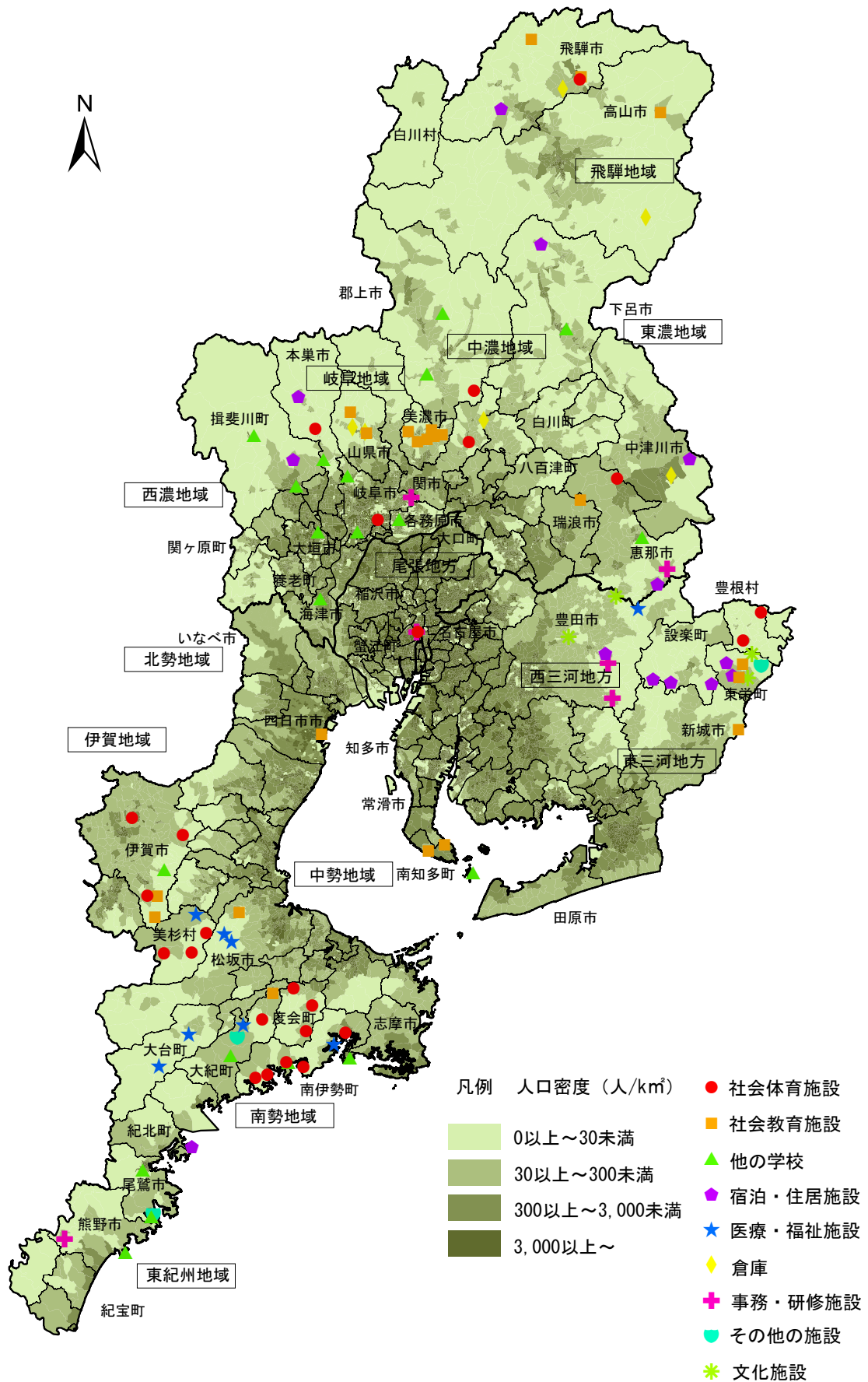
資料 図 3-5 再利用・未利用・取り壊し別の財政力指数



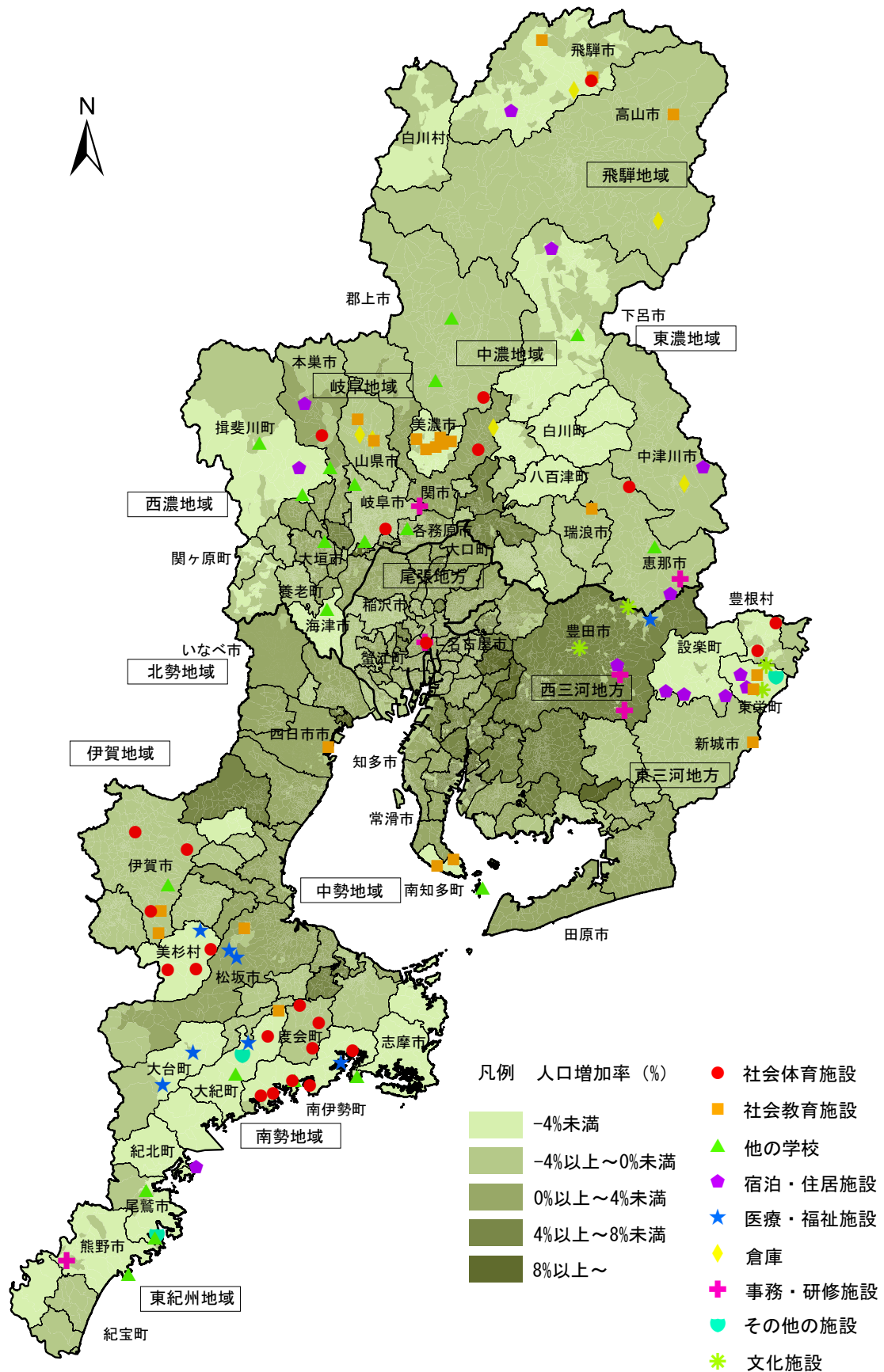
資料 図 3-6 再利用・未利用・取り壊し別の森林面積割合



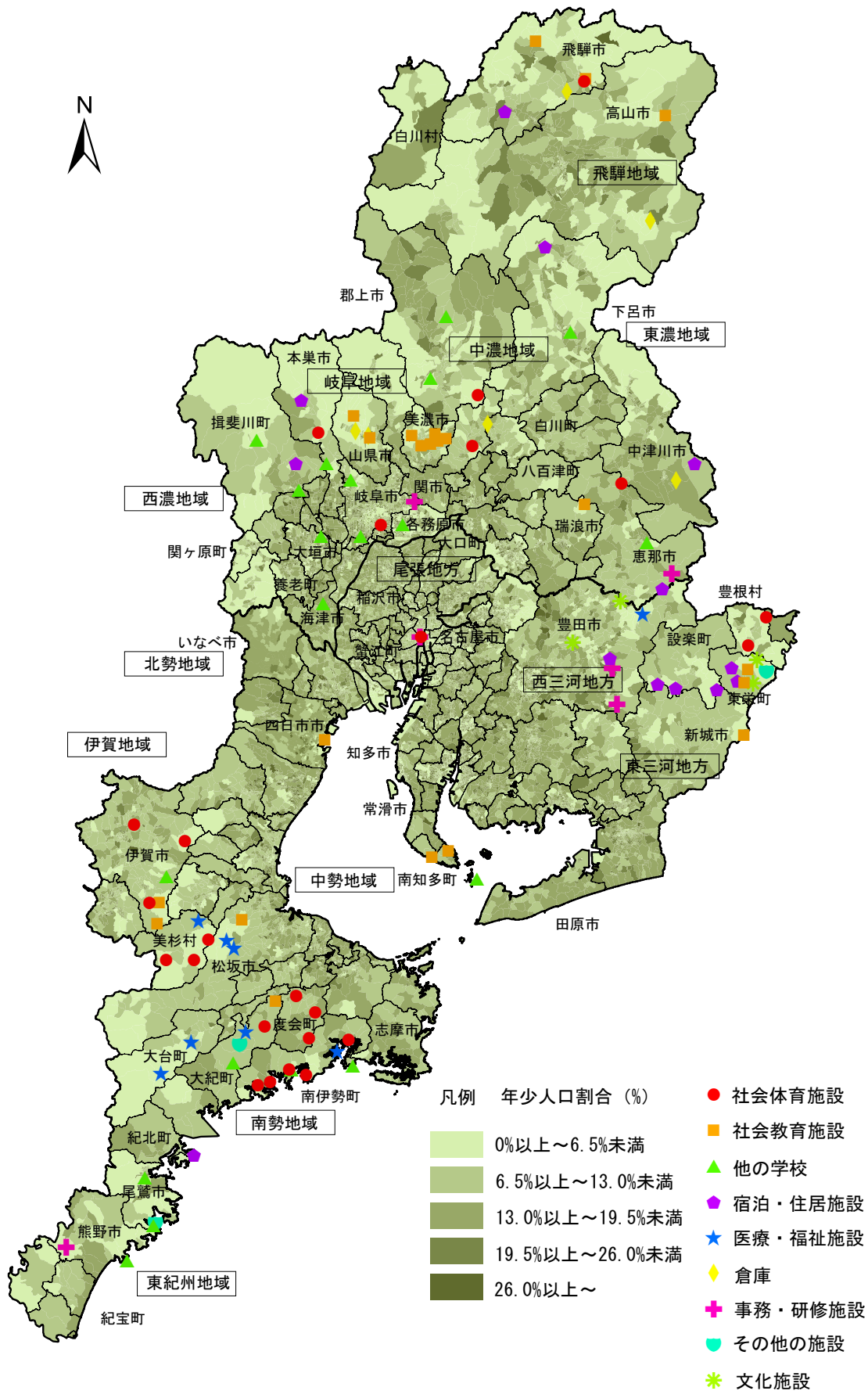
資料 図 3-7 再利用・未利用・取り壊し別の第一次産業割合



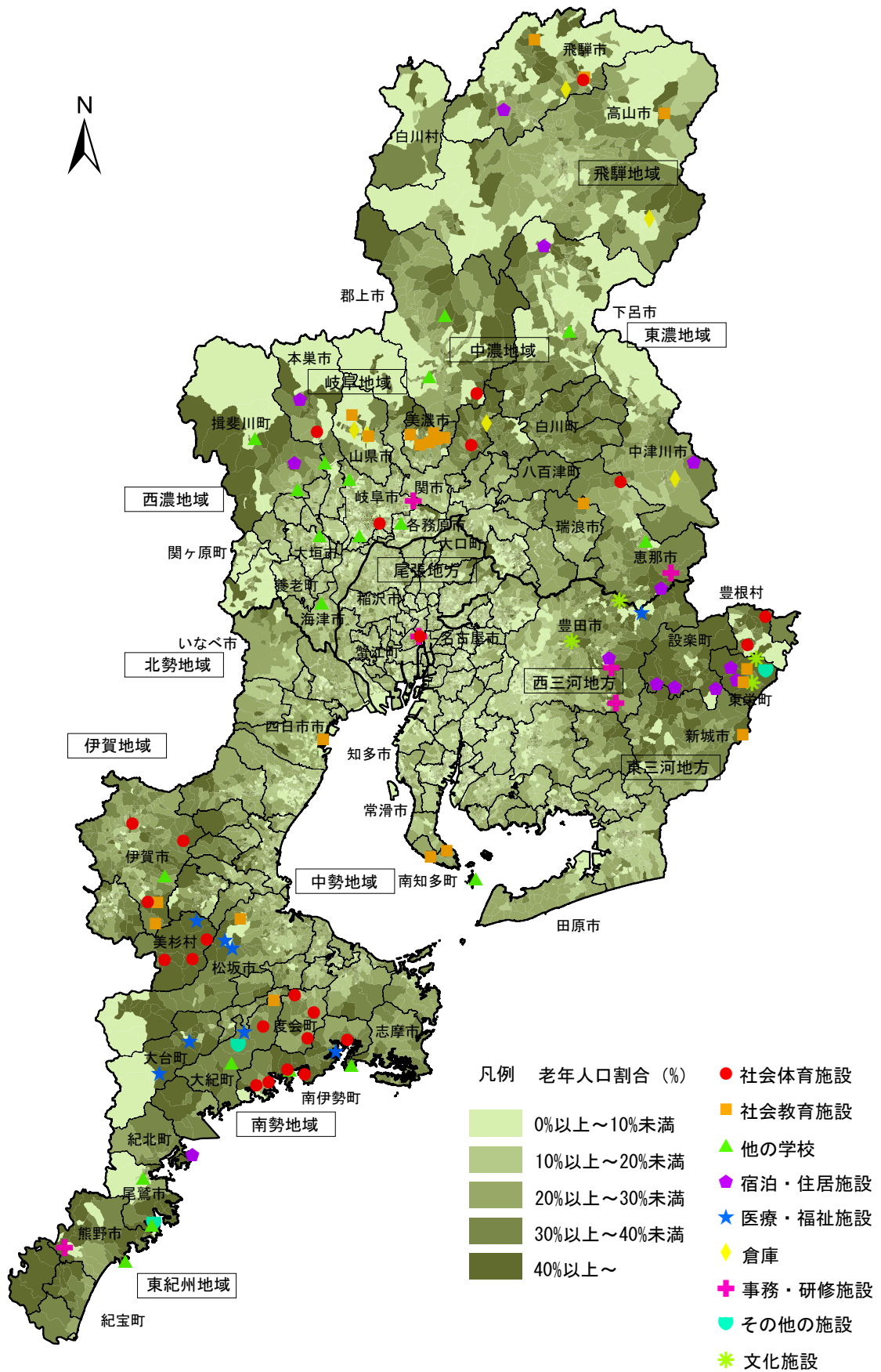
資料 図 3-8 再利用の用途別の人口密度



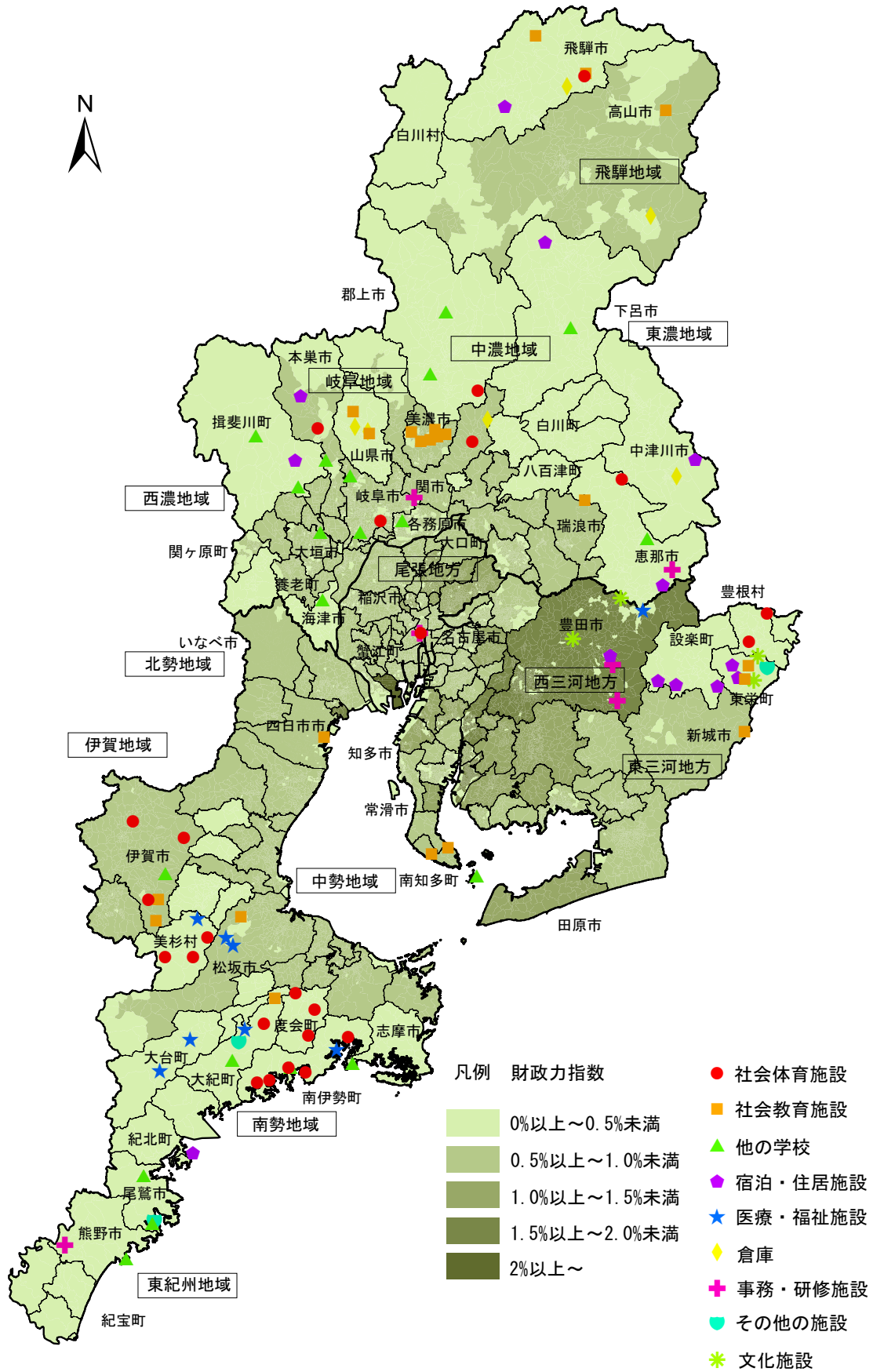
資料 図 3-9 再利用の用途別の人口増加率



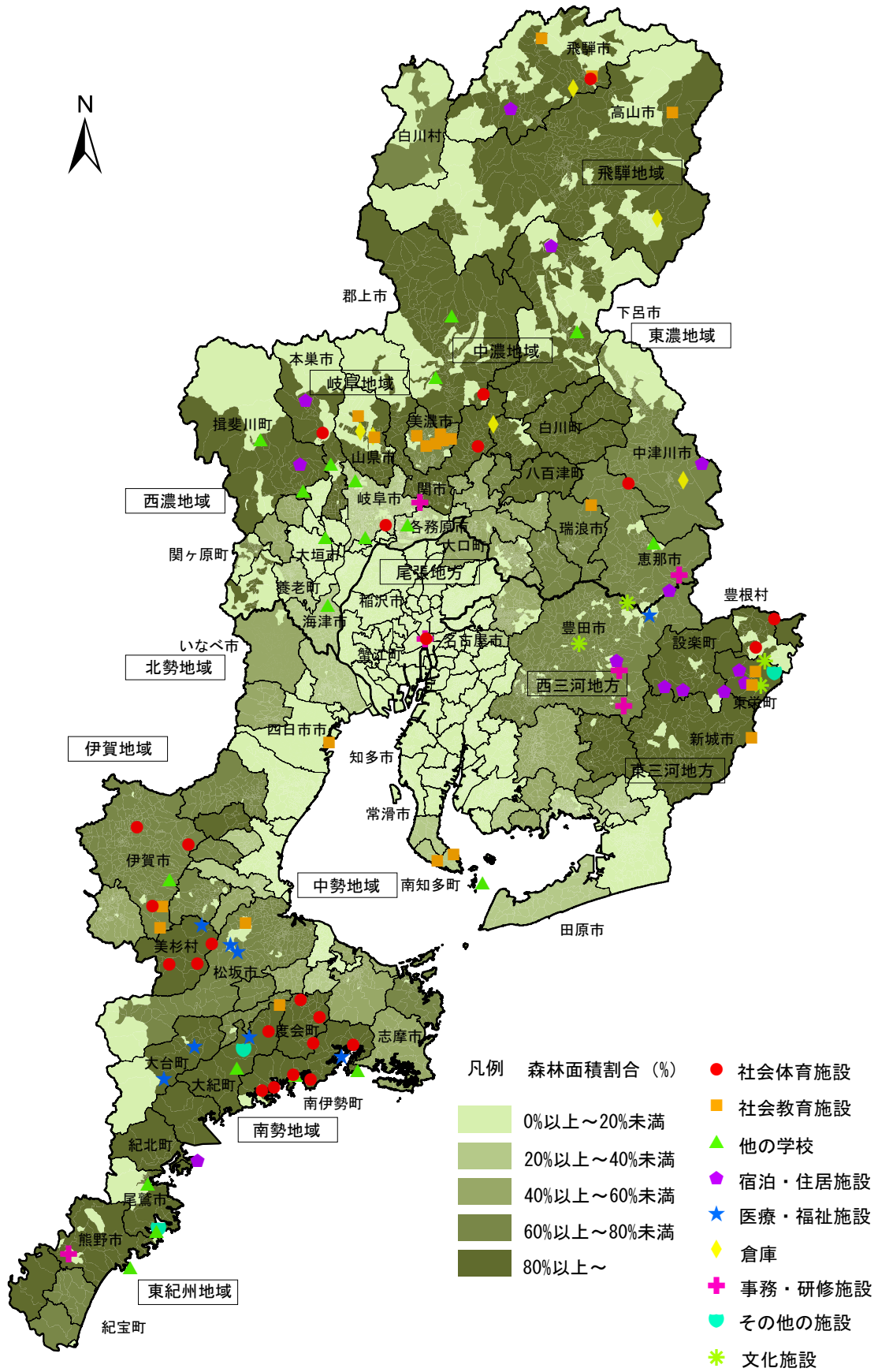
資料 図 3-10 再利用の用途別の年少人口割合



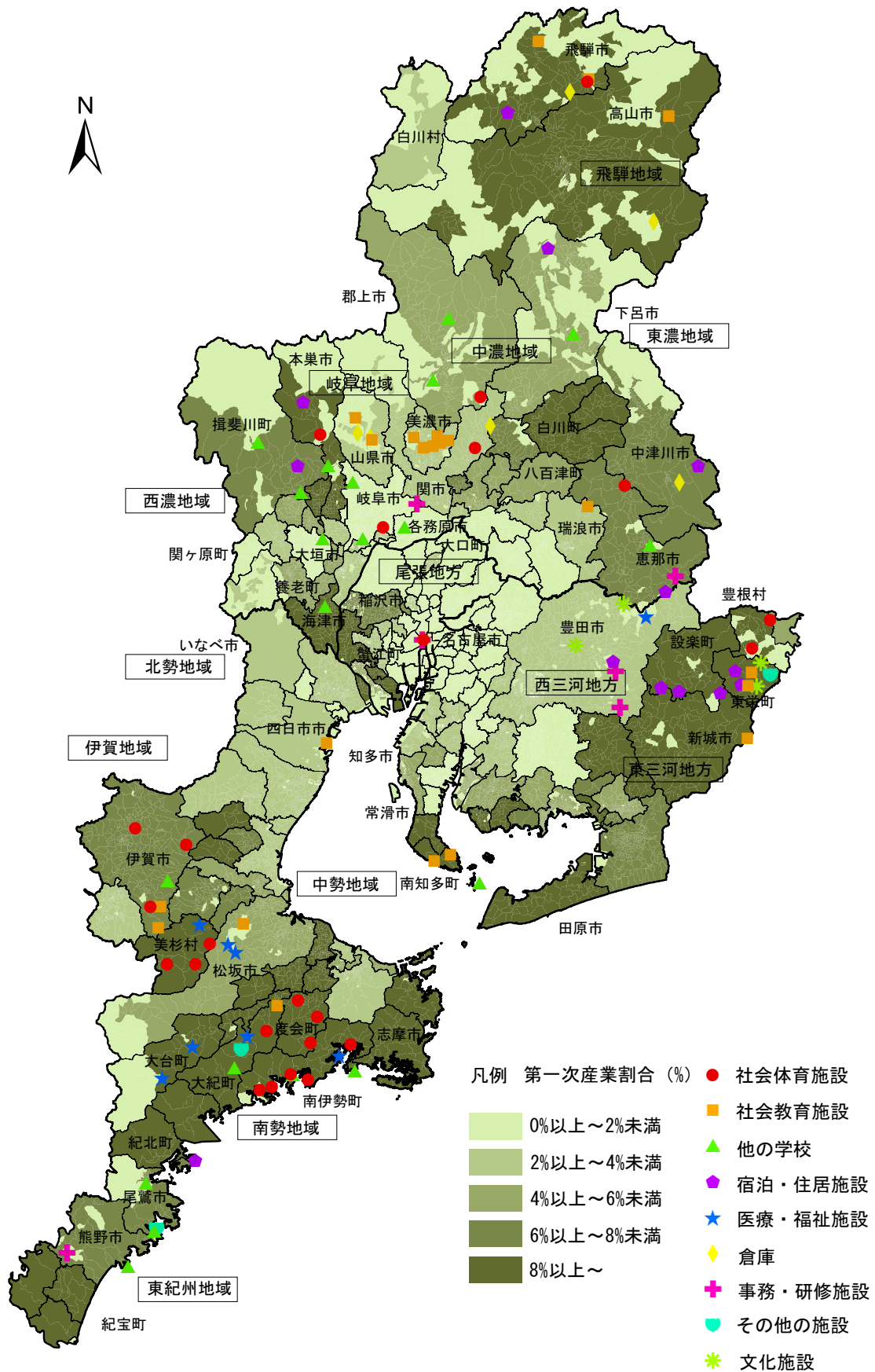
資料 図 3-11 再利用の用途別の老年人口割合



資料 図 3-12 再利用の用途別の財政力指数



資料 図 3-13 再利用の用途別の森林面積割合



資料 図 3-14 再利用の用途別の第一次産業割合

