

窓

平成元年度 「全学向け体育実技」

開講のお知らせ

今年度の「全学向け体育実技」は、下記の4コース（バドミントン、硬式テニス、ゴルフ、水泳）を予定しておりますので、あらかじめお知らせいたします。

各コースの詳細については、後日各部局を通してご案内いたしますので、その時にはお早めにお申込み下さい。

(体育科学部)

紹介コーナー

新しい体育館ができました！

先の号で予告した通り、新しい体育館が完成しましたのでお知らせ致します。場所は、私達の総合保健体育科学センターの建物の南側です。四ツ谷通りを大きなマンションの角で曲がり名古屋大学の南の道を平安閣の方向に進んでくると、左側にインターナショナルレジデンス、どんぐり保育園、総合保健体育科学センター、新体育館と並んでいます。

新しい体育館は2階建てです。1階にはトレーニング室、相談室のほか、更衣室、シャワー室、トイレがあります。トレーニング室にはダンスのレッスンに使われるような鏡やバーが設備されています。ピロティから玄関に入ってすぐ左側の相談室にはトレッドミルというランニング用のベルトコンベアやサイベックスという特殊な筋力測定機があります。この部屋では皆さんの体力を測定したりその結果に基づいて健康、体力、スポーツに関する相談に応じたりすることができます。

2階がメインフロアです。メインフロアの床面積は1,102㎡で現在の第一体育館とほぼ同じですが少し細長い形になっています。バレーボール、バドミントン、バスケットボールの他、ハンドボー

1. 「バドミントン」コース

初心者のためのコースです。実施場所は新体育館で、5月中旬から開講の予定です。

2. 「硬式テニス」コース

初級者および中級者のためのコースです。5月上旬から開講の予定です。

3. 「ゴルフ」コース

総合グラウンド（野球場およびゴルフ練習場）を使用し、100メートル以内のアプローチを中心とした内容です。4月下旬から開講の予定です。

4. 「水泳」コース

夏期休暇中、名古屋大学プールを使用して10日間を予定しています。

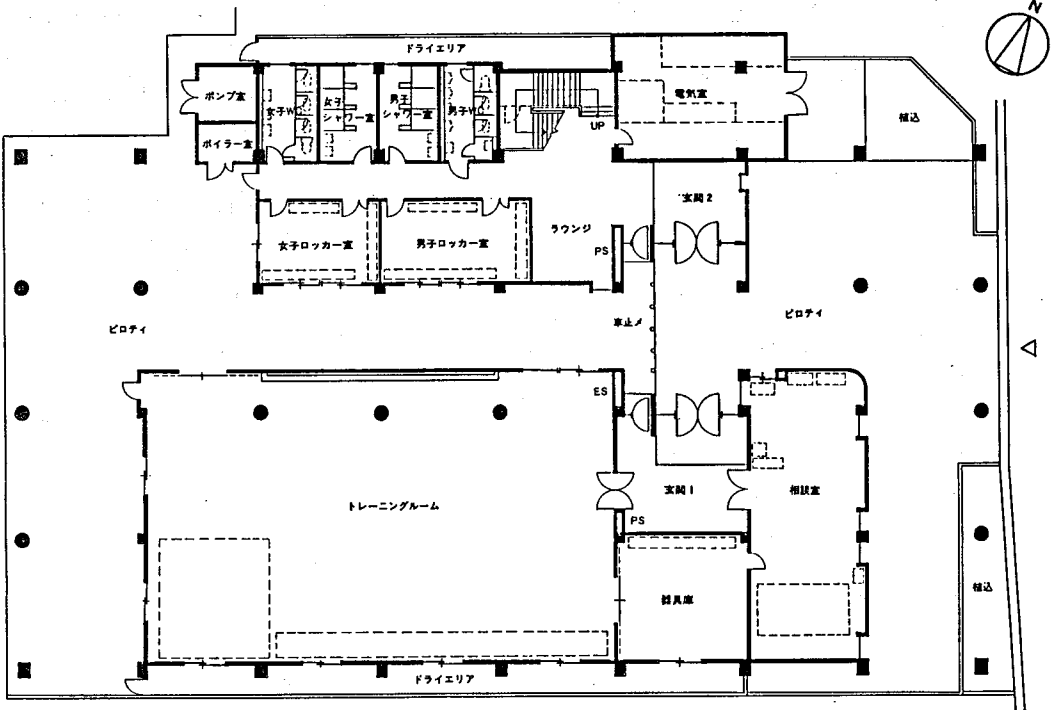
ルの正式な試合もできます。窓を大きくとり、明るく風通しが良いように設計されています。

名古屋大学の体育施設は、第1から第5までの体育館とプールは教養部地区に、また野球場、陸上競技場、テニスコートといった屋外施設は総合運動場と、キャンパスの東西両端に位置しています。新しい体育館はキャンパスの東側では初めての屋内体育施設なので、今まで体育館が遠くて昼休みの運動が思うにまかせなかった部局の方には利用しやすいと思います。

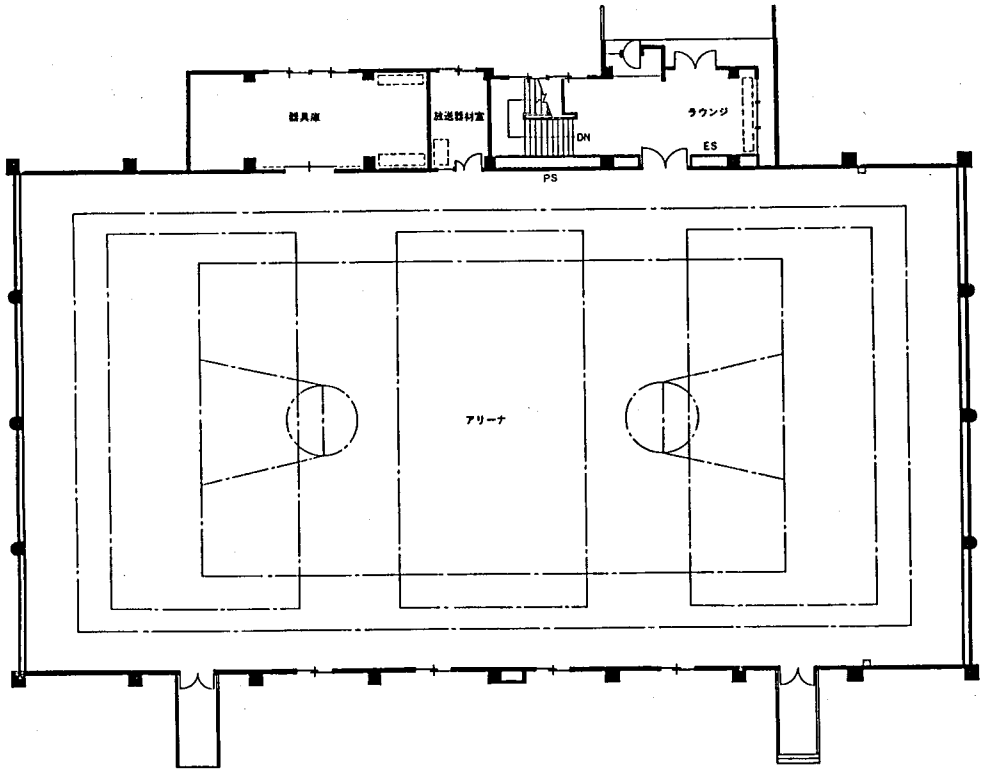
これまでの体育施設はいずれも名古屋大学教養部が現在の場所へ移転した昭和30年代から昭和40年代はじめにかけて建設されたものです。新しい体育館は、名古屋大学に久しぶりに登場する新しい体育施設となります。第1体育館などは御存知のように老朽化していますし、グラウンドの補修などにもかなりの経費を必要とします。この新しい体育館ができるまでには、学内外の多くの方の御協力をいただきました。新しい体育館の完成を良い契機として、既存の施設の改善なども含め、より良いスポーツの環境を作っていきたいと思っています。

(体育科学部)

名古屋大学総合保健体育科学センター新体育館平面図



1階平面図 0 5 10m S=1:200



2階平面図 0 5 10m S=1:200