

本校教育10年間の検討 Ⅱ

—学力推移に関する資料—

研 究 部

昨年度の紀要（第9集）に「本校教育10年間の検討Ⅰ」——高校における外部中学入学者適応について——の資料を中心に報告した。

今年は、主として、生徒の学力の実態とその推移についての資料を掲げたい。

昨年来、本校においては、入学試験制度の検討、附
表1 入学選抜方法の変化

属の現状における問題点、将来のビジョン等について校内研究会議、また学部との合同の「附属学校あり方委員会」において討論した。次に掲げるのはその討議の基礎資料とした一部である。

これらの討議はまだ最終的な結論に達してはいないので、資料を報告するのにとどめる。

学校所在	入学年度	中学選抜方法	高校選抜方法（附中出身者を除く）
豊川市	昭22（1回生）	学力検査により上・中・下に分け、内申・面接・地域を参考にし層化選抜した	
	23（2"）	"	
	24（3"）	学力検査により65%をとり、あと抽選	
	25（4"）	学力検査により70%をとり、あと5段階に分け層化選抜とした	学力選抜のみ
	26（5"）	"	"
	27（6"）	24年度とほぼ同様	附中出身者のみ、外部中入学者なし
	28（7"）	5月に市内中学から希望者を集めた—44名入学—	附中（豊川）よりの希望者のみ—14名入学—
	29（8"）	学力選抜で定員の2倍をとり、あと抽選	公立高校と同日・同試験 応募定員に満たず—67名入学—
	30（9"）	学力選抜のみ	学力選抜のみ
	31（10"）	完全抽選（精密検査により1~3名除く）	学力検査で80%までとり、あと抽選
東区 東芳野町	32（11"）	" "	"
	33（12"）	" "	"
	34（13"）	" "	" 70% "
	35（14"）	" "	抽選で300名にしぼり、学力検査で70%までとり、あとは抽選
	36（15"）	" "	" " "
	37（16"）	"（精密検査により4~5名除く）	" 200名 " 40%
	38（17"）	" "	" "
	39（18"）	" "	抽選で200名にしぼり、学力検査で定員の2倍とり、面接試験を行って決定
	40（19"）	" "	
千種区 不老町			

本校教育10年間の検討Ⅱ

図1 高校入学志願者の進適得点分布
—外部中学受験者と附属中学出身者との比較—

高校入学志願者の進適得点分布
—外部受験者と附属中出身者との比較—

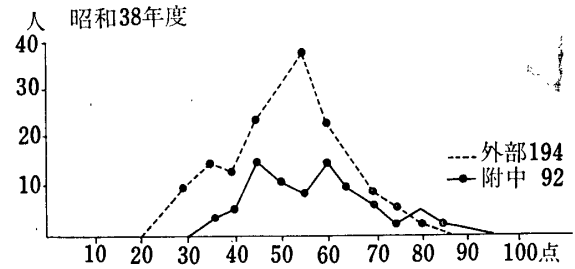
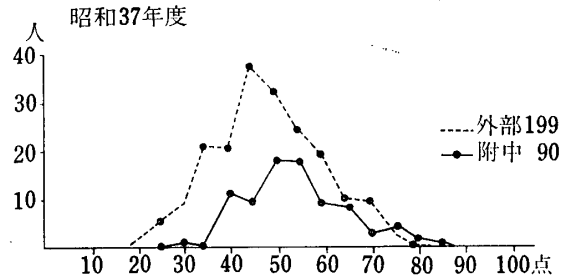
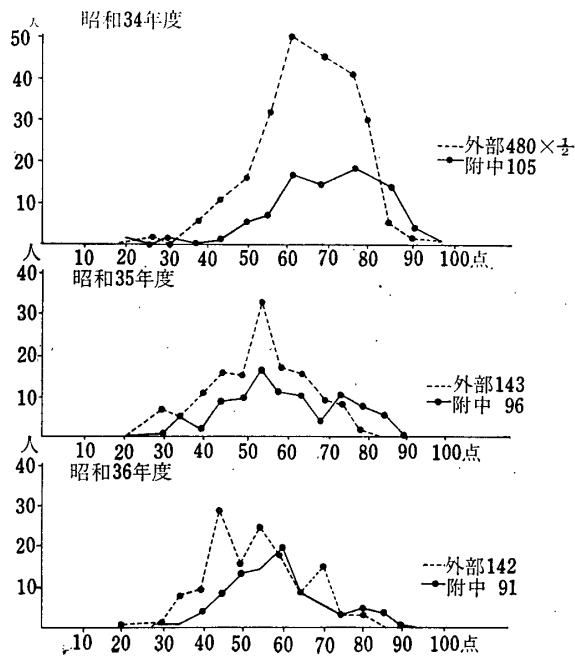
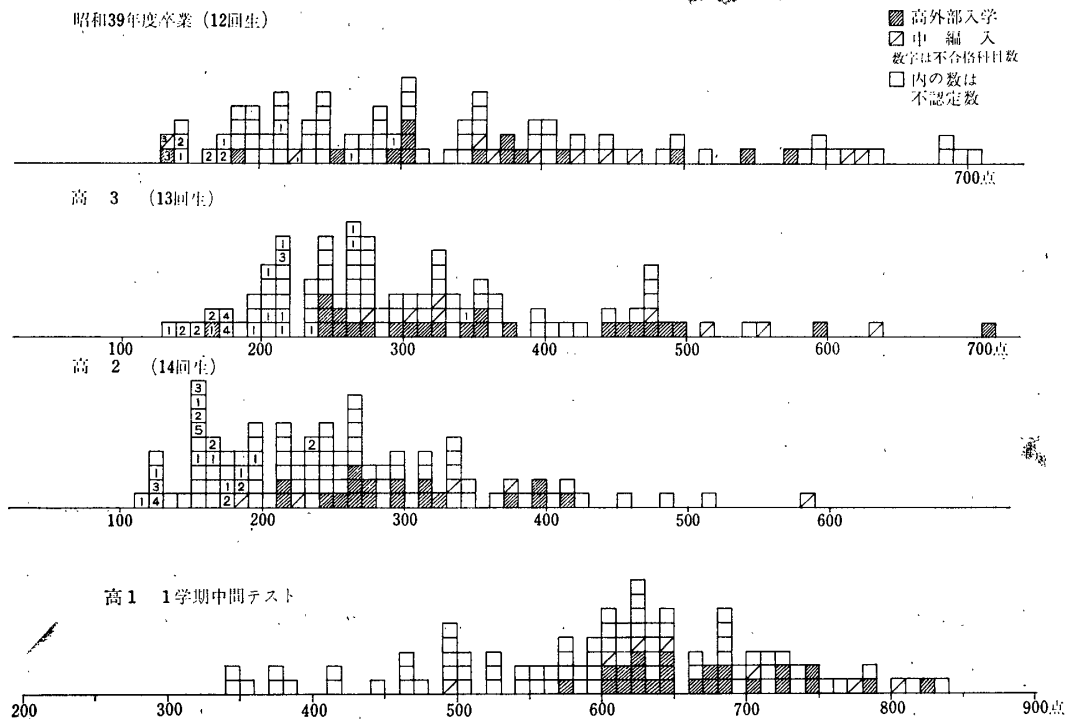


表2 中学入学時における知能指数
—名大式知能検査による—

年度	名大式 I. Q.	平均標準偏差	内申平均
33	118.7	15.1	
34	128.0	14.4	
35	—	—	
36	124.3	14.9	
37	126.9	—	
38	128.7	13.3	男4.02, 女4.18
93	男130.5 女132.1	14.4 16.6	4.00 4.28

表3 本校生徒の学力分布 (39年11月現在)
—その分布の広がり、外部中学出身者の位置—



注1. いずれも2学期の実力テストである。
2. 高1のみ1学期中間テストで示す。

- 注1. 大学ランクは5, 4, 3, 2, 1, 0の6段階に分けた。国・公・私とも入学試験の難易別に個々の大学を経験に基いて分けた。具体的内容は略す。
2. 附……附中1年から在学したもの。
外……高校入学時に外部中学から入学したもの
編……主として中学2, 3年時に編入学したものの。
3. () 内数は女子

表4 卒業生進路(38年4月現在)
—卒業生の進路とその推移—

大学 ランク	6年生		7 現		回 浪 生		8 現		回 浪 生		9 現		回 浪 生		10 現		回 浪 生		11 現		回 浪 生	
	計	附 外 編	附 外 編	附 外 編	附 外 編	附 外 編	附 外 編	附 外 編	附 外 編	附 外 編	附 外 編	附 外 編	附 外 編	附 外 編	附 外 編	附 外 編	附 外 編	附 外 編	附 外 編	附 外 編	附 外 編	附 外 編
5	6	4	6	2	3	7	2	3	2	7	1	4	4	3	1	2	1	2	2	2	3	1
	(9)	(1)	(1)	(1)	(3)	(1)	(1)	(10)	(1)	(1)	(1)	(1)	(1)	(12)	(2)	(1)	(1)	(3)	(2)	(2)	(2)	(2)
4	49	4	6	2	24	7	2	6	2	13	1	4	3	1	2	3	1	7	2	1	3	3
	(9)	(1)	(1)	(1)	(3)	(1)	(1)	(12)	(1)	(1)	(10)	(1)	(1)	(12)	(2)	(1)	(1)	(3)	(2)	(2)	(2)	(2)
3	4	1	5	(1)	7	2	1	6	2	12	1	3	1	1	6	1	5	7	2	1	3	3
	(9)	(2)	(3)	(1)	(6)	(1)	(1)	(12)	(1)	(15)	(1)	(12)	(1)	(12)	(5)	(5)	(12)	(5)	(9)	(2)	(2)	(11)
2	1	2	3	1	9	2	2	4	1	9	2	2	2	1	14	3	4	21	11	2	13	13
	(2)	(4)	(4)	(1)	(4)	(1)	(1)	(9)	(1)	(10)	(7)	(2)	(2)	(1)	(9)	(13)	(3)	16	(5)	(9)	(4)	(4)
1		3	6	1	10	3	1	3	3	10	3	(1)	3	2	3	2	2	2	6	3	9	9
	(1)	(1)	(1)	(1)	(1)	(3)	(1)	(3)	(1)	(3)	(5)	(1)	(6)	(5)	(5)	(5)	1	(10)	(7)	(2)	(9)	(9)
0	2	2	3	3	5	2	2	3	3	5	3	3	3	4	1	1	3	6	2	1	3	3
	(2)	(4)	(2)	(2)	(6)	(5)	(5)	(1)	(1)	(5)	(1)	(1)	(1)	(1)	(1)	(1)	(1)	(1)	(1)	(3)	(3)	(3)
就職	1	6	6	1	6	3	1	3	1	5	1	1	1	2	2	3	1	2	3	1	3	3
	(12)	(4)	(12)	(2)	(18)	(10)	(8)	(18)	(2)	(4)	(6)	(7)	(6)	(13)	(12)	(4)	(16)					